

平成30年9月吉日

御中

西宮まつり協議会

実行委員長 清水勝巳

拝啓 初秋の候益々御隆昌の段お慶び申し上げます。

例年海上渡御齋行にあたり、種々ご高配賜り厚く御礼を申し上げる次第でございます。

叔、本年も9月23日に下記の通り齋行致しますので、何卒宜しく願い申し上げます。

尚、行事の齋行にあたり神戸海上保安部・西宮海上保安署の許可を得ておりますことを申し添えます。

#### 記

#### 1. 目的及び種類

(宗) 西宮神社の例祭に伴う御輿の海上渡御

#### 2. 期間及び時間

平成30年9月23日 ~~(土)~~ <sup>(日)</sup> 予備日無し  
午後2時15分～午後4時05分

#### 3. 区域又は場所

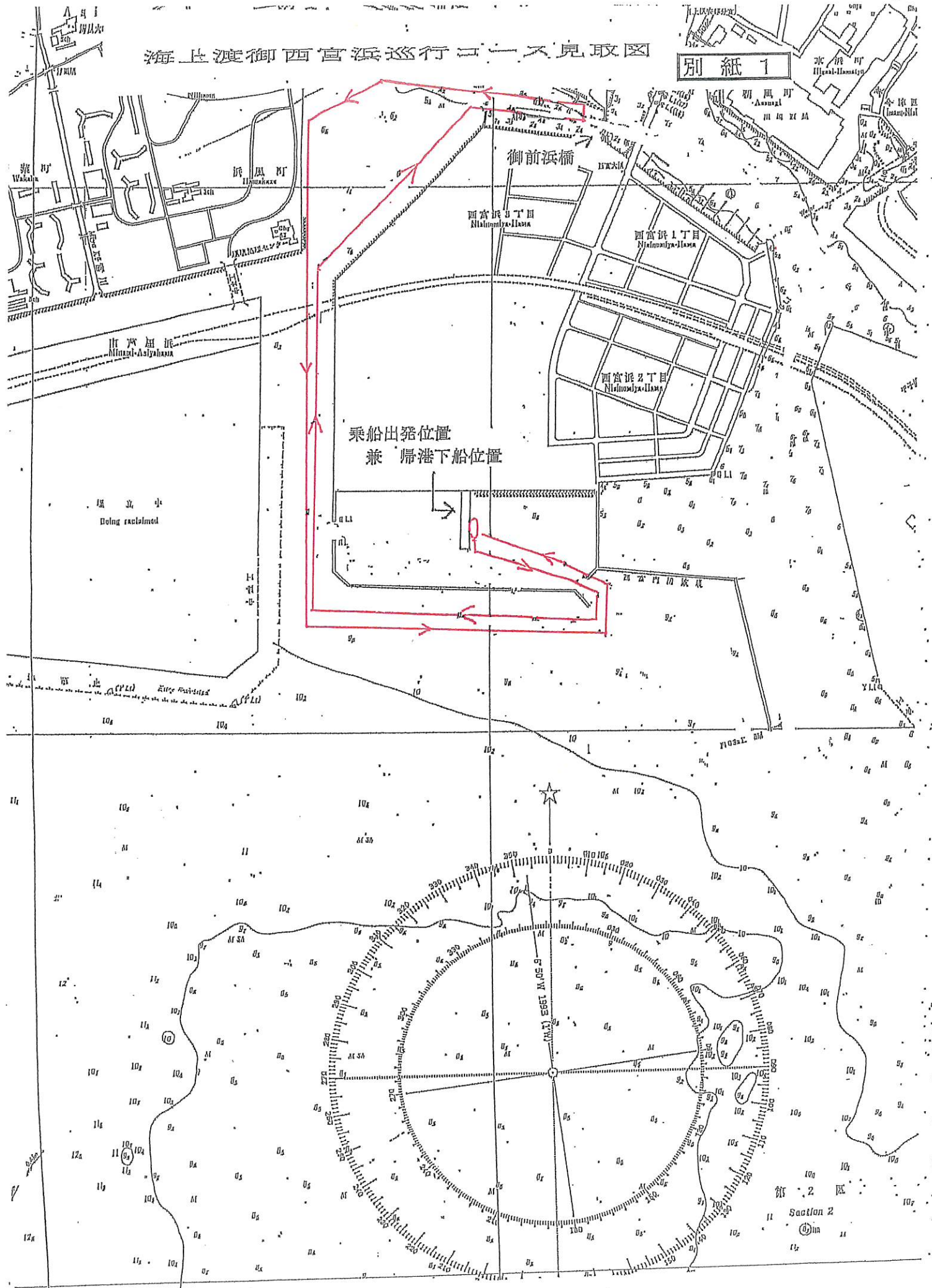
尼崎西宮芦屋港第2区 西宮市西宮浜周辺

#### 4. 添付資料

- a. 海上渡御西宮浜巡行コース見取図
- b. 船渡御参加船舶の要目
- c. 指揮系統及び連絡方法
- d. 緊急連絡体制表

海上渡御西宮浜巡行二一又見取図

別紙 1



扇島  
Ogi Island

乗船出発位置  
兼 帰港下船位置

御前浜橋

西宮浜 3丁目  
Miyakobama 3-chome

西宮浜 1丁目  
Miyakobama 1-chome

西宮浜 2丁目  
Miyakobama 2-chome

川崎屋浜  
Kawasakiya Bay

第 2 區  
Section 2

## 船渡御参加船舶の要目

別紙2

### 1. 祭事船（客船）

船名	所有者	全長(メートル)	幅(メートル)	総トン数	馬力	船検票番号	最大搭載人員
どうじま	一本松海運	15.31	4.51	17	180ps	260-40027	93人
鴻運丸	一本松海運	11.49	3.6	7.3	230ps	260-44606	56人
えびす	一本松海運	13.36	4	7.9	106ps	243-27697	72人
はたて	一本松海運	14.33	3.8	10	130ps	250-30974	98人
てんま	一本松海運	14.02	3.79	19.23	180ps	250-31515	88人

### 2. 警戒船

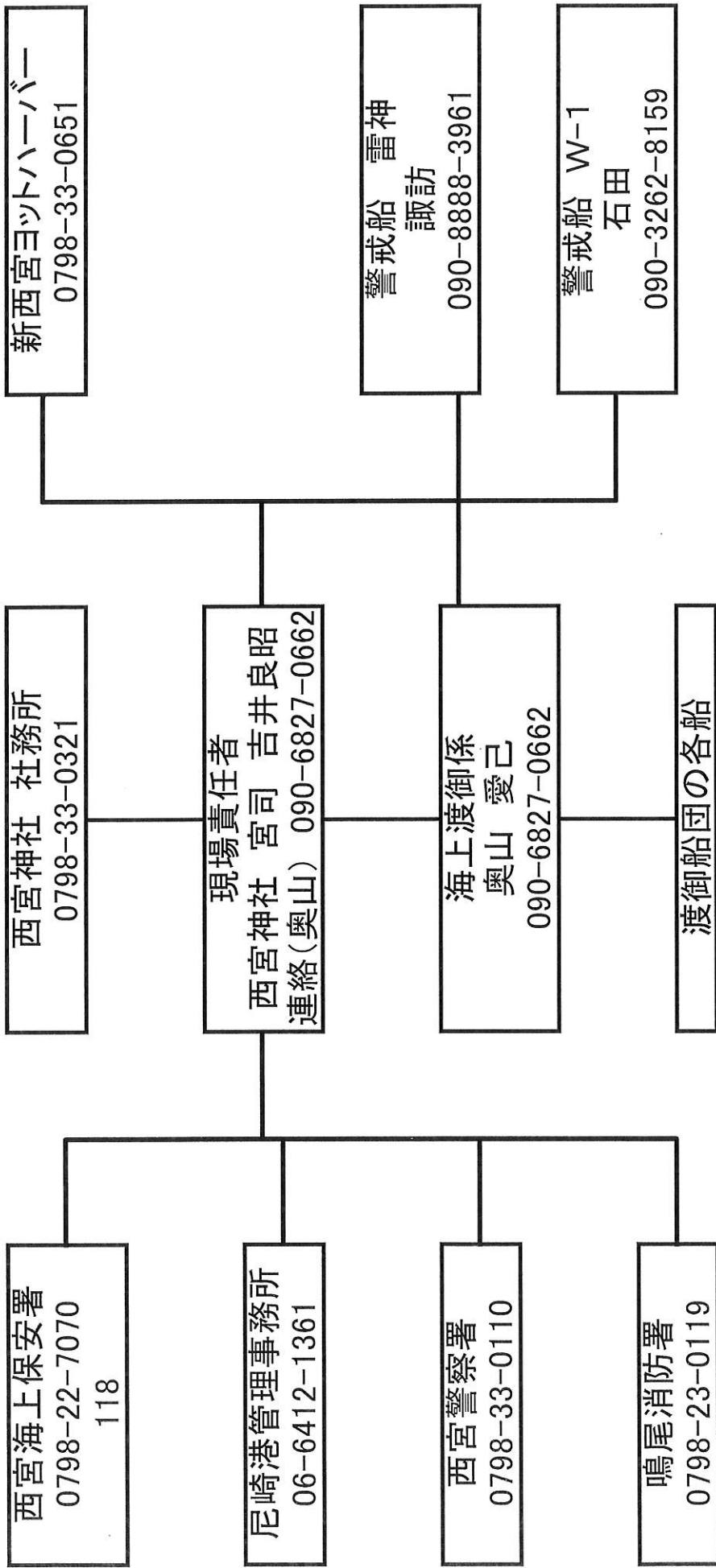
雷神	ウインドワード	11.99	3.4	19.16	40ps	271-10807	10人
W-1	ウインドワード	5.71	2.29	1.6	90ps	260-44574	6人

### 3. 旅客船（見学船）

キャプテンシルバー	キャプテンライン	25	5	60	247ps×2	132384	100人
キャプテンハリー	キャプテンライン	23.38	6	19	450ps×2	250-46812	200人

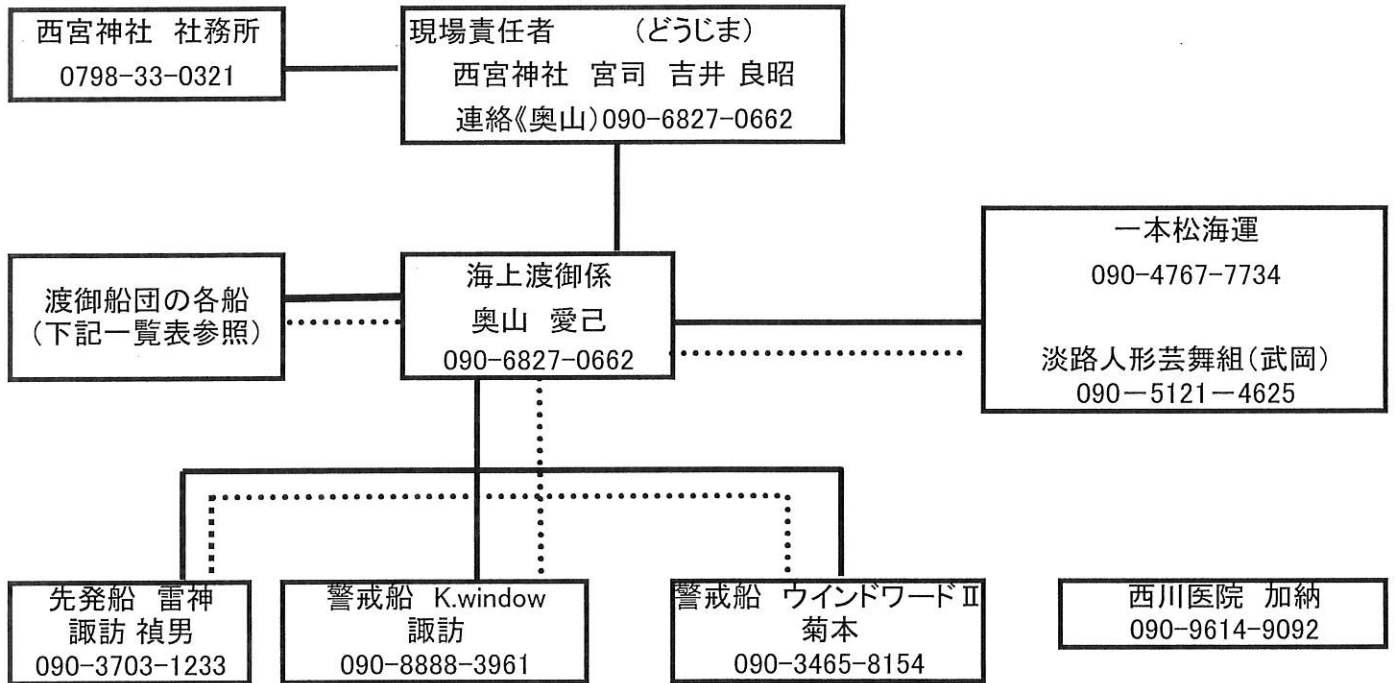
# 緊急連絡体制

別紙6



# 船渡御指揮系統及び連絡方法

◎海上本部



※現場責任者の指示により、携帯電話・トランシーバーを使用して連絡を取ります。

◎携帯電話

◎トランシーバー

## 船団一覧表

はたて	角本 正明	090-1590-2345
てんま	清水 健司	090-3703-8058
えびす	篠川 貴泉	080-1412-4249
鴻運丸	篠川 詠史	090-5016-0323
キャプテンシルバー	木村 孝子	090-8238-9748
キャプテンハリー		